

An aerial photograph of Aalborg, Denmark, showing a large body of water on the left and a dense urban area on the right. The city features a mix of modern, multi-story buildings and older, traditional structures. A prominent white building with a circular facade is visible in the center. Several construction cranes are visible, indicating ongoing development. The text "Aalborg - en stærk og stolt erhvervskommune" is overlaid on the left side of the image.

Aalborg

- en stærk og stolt
erhvervskommune

Vidste du om Aalborg?

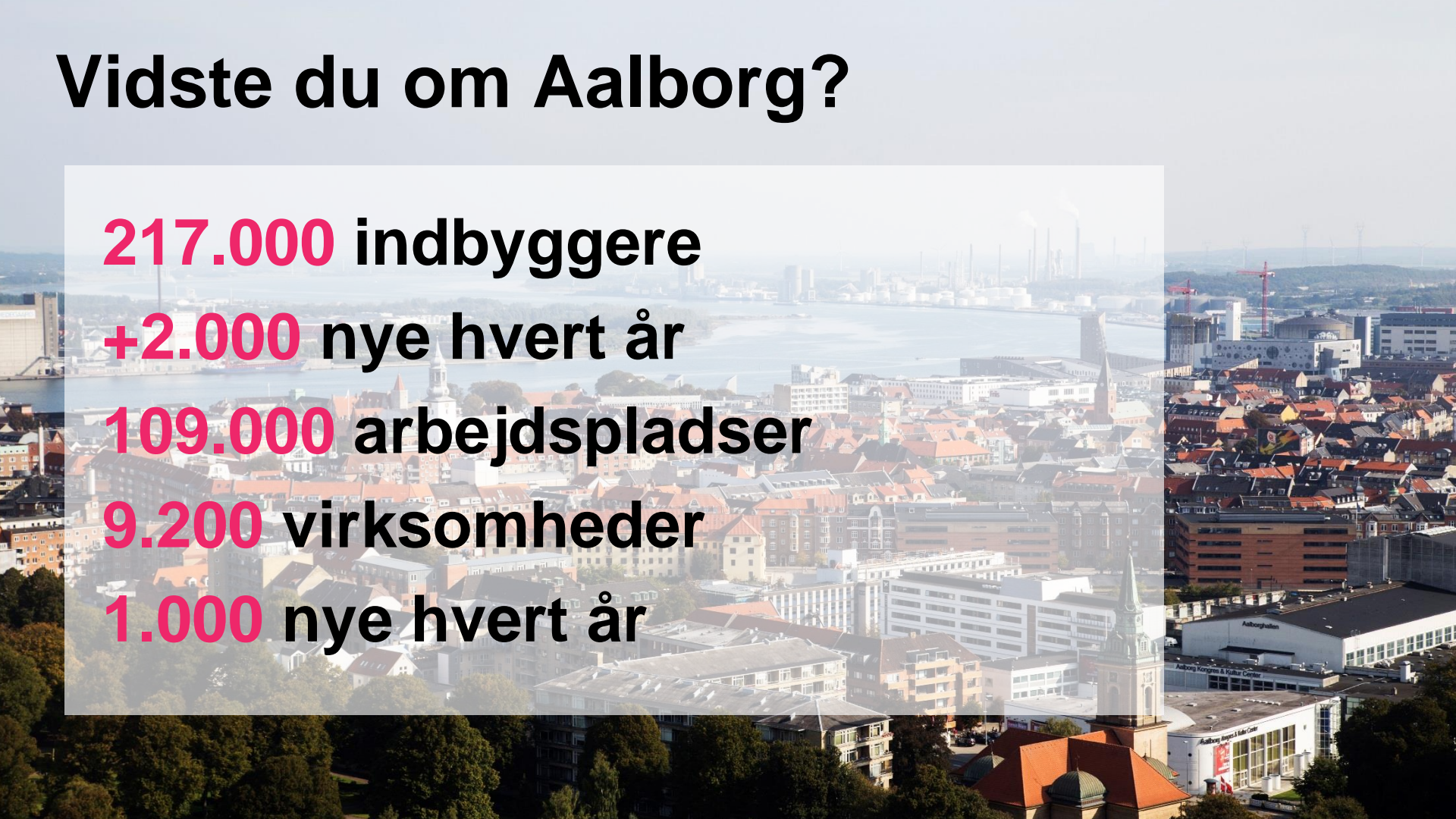
217.000 indbyggere

+2.000 nye hvert år

109.000 arbejdspladser

9.200 virksomheder

1.000 nye hvert år



Udviklingen 1988-2018

30.000 flere indbyggere

43 % stigning i antallet af 20-24 årige

13.000 flere udenlandske statsborgere

56 % flere virksomheder

Studiebyen boomer

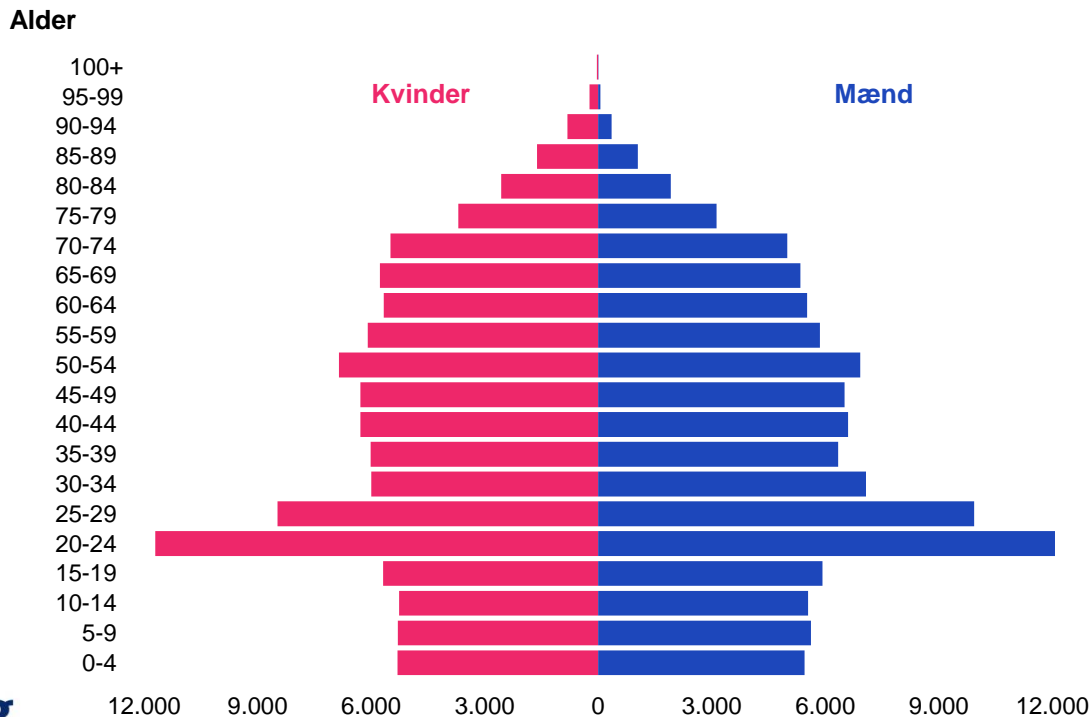
The background image shows a modern laboratory or computer lab. Numerous students wearing white lab coats are seated at long white tables. They are focused on their work, with many looking at laptops. The room is brightly lit with overhead fluorescent lights. In the background, there are whiteboards and other laboratory equipment, creating a professional and academic atmosphere.

21.000 studerende på AAU

8.000 studerende på UCN

45.000 studerende i alt

Ung og international by



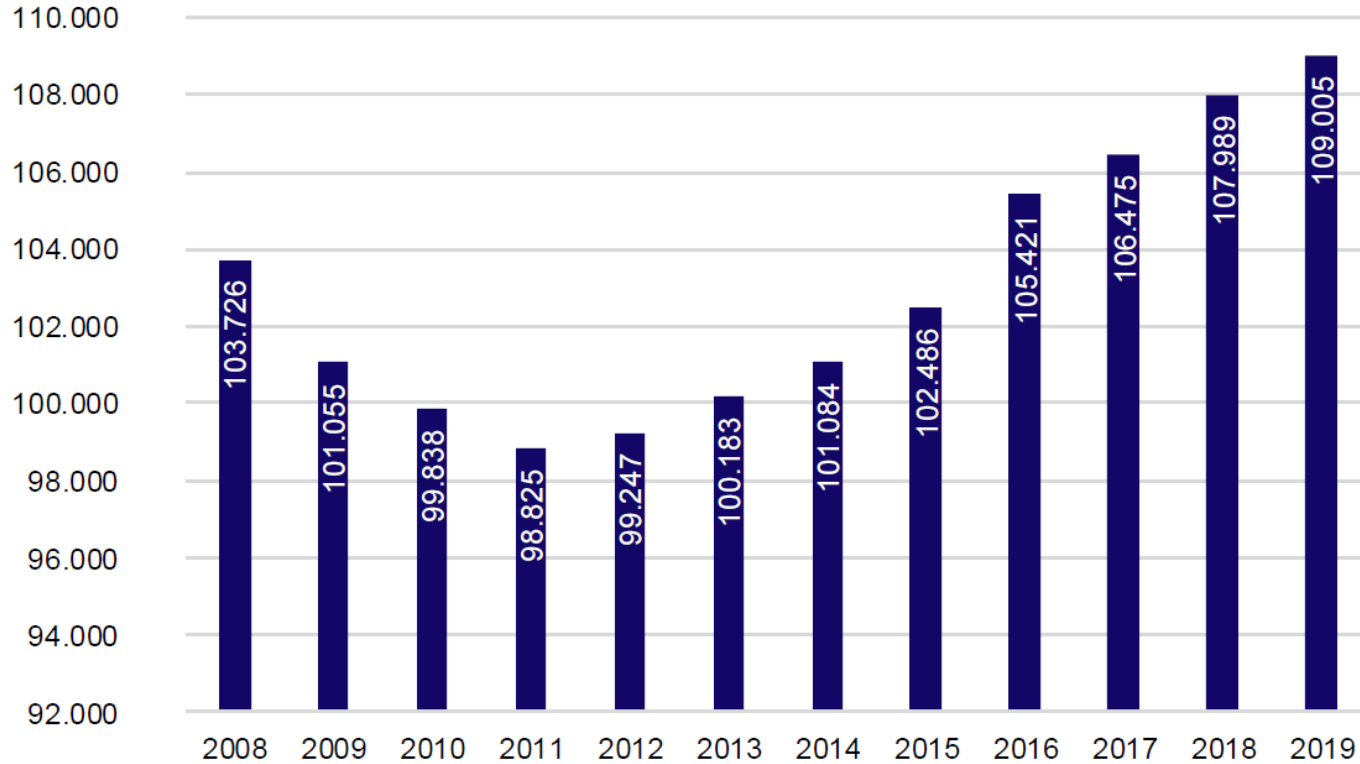
11.000
internationale
medarbejdere

4.500
internationale
studerende

Rekord mange lønmodtagere

109.005

Jobvækst 2008-2019



Lavere jobvækst end i andre storbyer

	Aalborg	København	Aarhus	Odense	Esbjerg
Nye jobs 2018-2019	1.016	10.964	3.807	2.497	504
Ændring i procent	0,9%	2,8%	2,0%	2,5%	0,9%

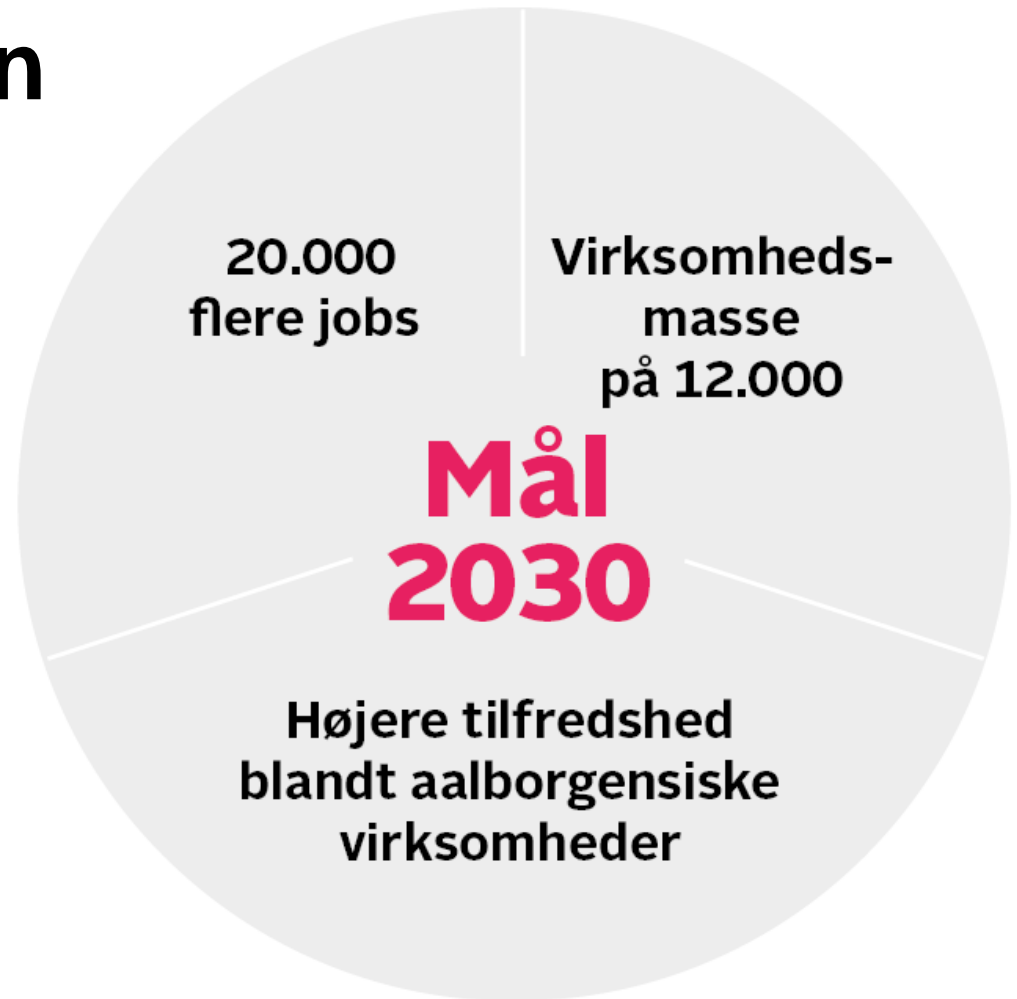
Aalborg Bygger Bro

Erhvervsstrategi 2019-2022



**Aalborg
Kommune**

Mål for strategien



3 måder

at arbejde med at skabe flere jobs

- 1. Styrke iværksættereri**
- 2. Hjælpe eksisterende virksomheder**
- 3. Tiltrække nye virksomheder**

Styrke iværksættereri

- Startup Café og Club
- Rådgivning om opstart og netværk
- Kulturskabende events og samarbejde
- Partnerskab på tværs af uddannelsesinstitutioner, netværk, miljøer og Aalborg Kommune

Hjælp eksisterende virksomheder

A woman with a gold headband and a black dress with gold dots is smiling and holding a pink mug. She is in a meeting with other people, some of whom are seen from behind. The background shows a modern office with large windows.

- Forretningsudvikling
- Netværk og samarbejdspartnere
- Hjælp ift rekruttering, digitalisering, finansiering og eksport
- Kulturskabende events og samarbejde

Tiltrække nye virksomheder

- Invest in Aalborg
- Partnerskab med Aalborg Havn, AAU, NOVI og Aalborg Kommune
- One-stop shop, leads, cases og markedsføring
- Internationalt ambassadørkorps

The logo consists of two dark blue, stylized capital letters 'A' that overlap. The left 'A' is positioned slightly behind and to the left of the right 'A', creating a sense of depth and movement. The letters are bold and geometric.

AALBORG
ALLIANCEN

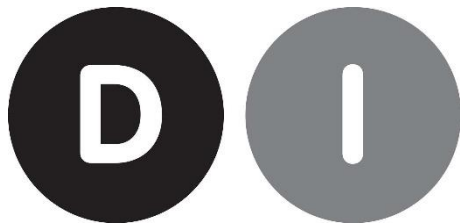
**Der er 600 mio.
grunde til at melde
sig ind i Aalborg
Alliancen**

Aalborg Alliancen arbejder for at...

- Skaffe finansiering til 3. Limfjordsforbindelse
- Nedbringe ledigheden i Aalborg
- Skabe mere kvalificeret arbejdskraft

Du kan hjælpe ved at tænke aalborgensisk arbejdskraft, tænke ud af boksen ift rekruttering og bruge mulighederne i Jobcenter Aalborg

Bag Aalborg Alliancen



ERHVERV
NORDDANMARK
CHAMBER OF COMMERCE

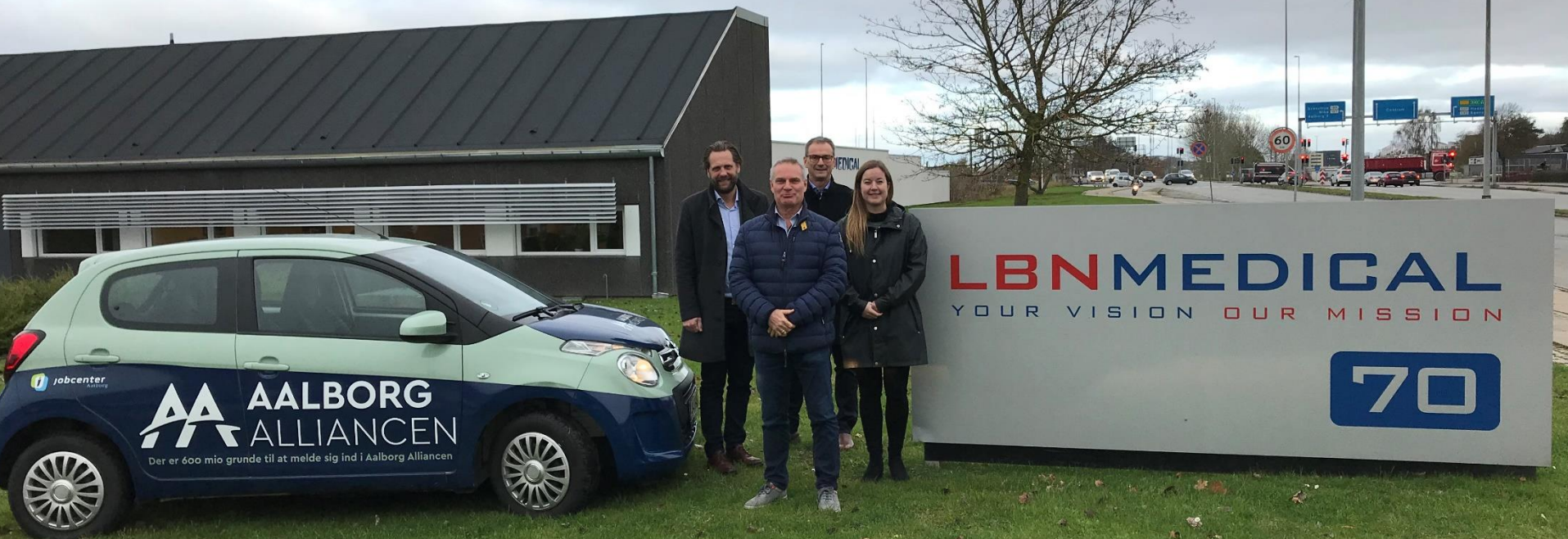


dansk byggeri



DANSK
ERHVERV

350 virksomheder er allerede medlemmer



Det er nemt at være med

- Din egen indgang til Jobcenter Aalborg
- Svar inden for 24 timer
- Gratis rekrutteringshjælp – adgang til alle ledige i Aalborg
- Ansættelse af højtuddannede, socialt ansvar, praktikpladser, lærlingeforløb mv.

