

DKLA - Evalueringsmøde

3. december 2021



**ERHVERV
NORDDANMARK**
CHAMBER OF COMMERCE

DKLA Partnerskabet



ERHVERV
NORDDANMARK
CHAMBER OF COMMERCE



AXEL



WORLD TRADE CENTER®
LOS ANGELES



Program

- Velkomst v/ Erhverv Norddanmark, Kurt Bennetsen
- Workshop og feedback på de planlagte aktiviteter
 - v/ sytten.nu og Erhverv Norddanmark
- Kvalitativ opsamling på de fire effektmål
- Oplæg til videre arbejde med fælles deltagelse i IWA 2022
 - v/ Freya Mosbæk, Aalborg Forsyning
- Tak for i dag, og spisning for dem der har lyst



Kurt Bennetsen, Erhverv Norddanmark



**ERHVERV
NORDDANMARK**
CHAMBER OF COMMERCE



**ERHVERV
NORDDANMARK**
CHAMBER OF COMMERCE



Workshop og feedback på de planlagte aktiviteter



**ERHVERV
NORDDANMARK**
CHAMBER OF COMMERCE

Workshop og feedback på de planlagte aktiviteter

- Virtuelt master class-forløb med fokus på market entry og market engagement i Los Angeles
- Virtuelt matchmaking-forløb, der skal forberede de deltagende



Oversigt over afholdte webinarer 1/2

- **Introduction to the DKLA program** - Tirsdag 2. marts
 - Green Hub Denmark, Thilde Møller Larsen
 - AXEL, Thomas Riebs
- **Internationalization Readiness** - 30. marts
 - AXEL, Thomas Riebs
 - CNR Consulting, Charlotte Nytoft



Oversigt over afholdte webinarer 2/2

- **Leading the sustainability revolution in the US - 15. april**
 - Deputy Mayor of International Affairs, **Nina Hachigan**
 - Director of International Trade and Investment, City of LA, **Christine Peterson**
 - VP Government Affairs and International Relations, LACI, **Mike Swords**
 - President World Trade Center - Los Angeles, **Stephen Cheung**
- **Public utility without equal in the US - 29. april**
 - Chief Sustainability Officer, LADWP, **Nancy Sutley**
 - Chairman, Aalborg Water, **Lasse Frimand Jensen**
- **Commitment - Startup Café - 20 august**



Workshop og feedback på de planlagte aktiviteter

- Eksport/matchmaking mission til Los Angeles
men først...



DKLA



Workshop og feedback på de planlagte aktiviteter

- Eksport/matchmaking mission til Los Angeles





**ERHVERV
NORDDANMARK**
CHAMBER OF COMMERCE

Kvalitativ opsamling til evalueringsrapporten til Energistyrelsen på de fire effektmål



**ERHVERV
NORDDANMARK**
CHAMBER OF COMMERCE

1.

Potentiale for vækst i eksporten
af energiteknologi og energi-
løsninger indenfor grøn energi



ERHVERV
NORDDANMARK
CHAMBER OF COMMERCE

2.

Styrkelse af Danmarks eksisterende energirelaterede myndighedssamarbejde, eller lagt grunden til potentielt nye myndighedssamarbejder på fremtidige vækstmarkeder



3.

Øget kendskab til nye markeder for eksport af energiteknologi og energiløsninger indenfor grøn energi



4.

Engagement af samarbejds- partnerne i projektet.

- Hvad gjorde at I tog med på eksportmissionen, eller hvad afholdte jer eventuelt?





**ERHVERV
NORDDANMARK**
CHAMBER OF COMMERCE



Oplæg til videre arbejde med fælles deltagelse i IWA 2022

v/ Freya Mosbæk



**ERHVERV
NORDDANMARK**
CHAMBER OF COMMERCE

IWA WORLD WATER CONGRESS & EXHIBITION

Water for smart liveable cities

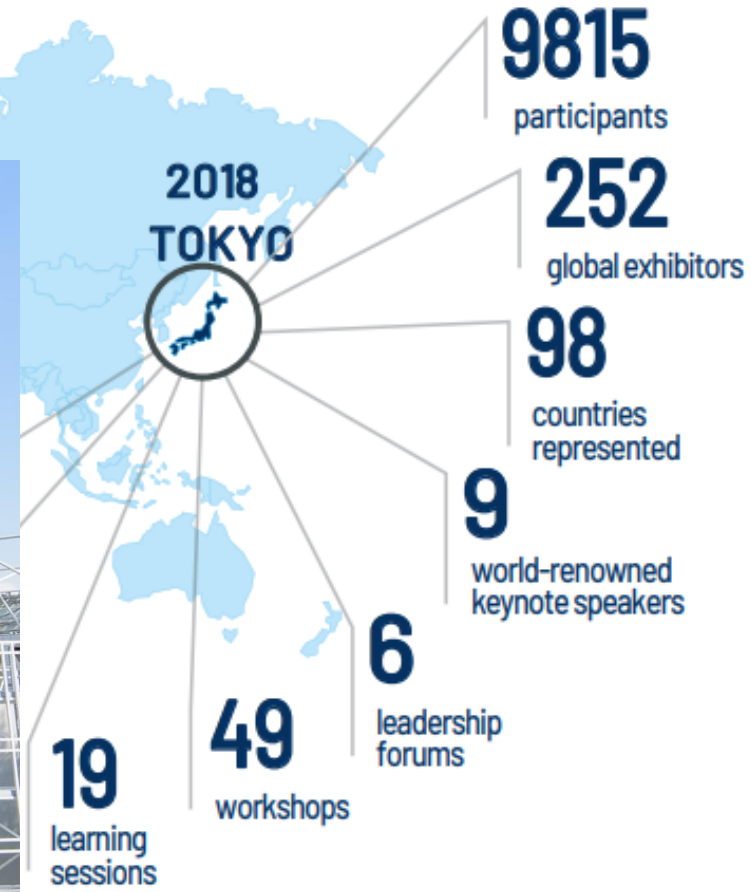
11-15 September 2022
COPENHAGEN / DENMARK



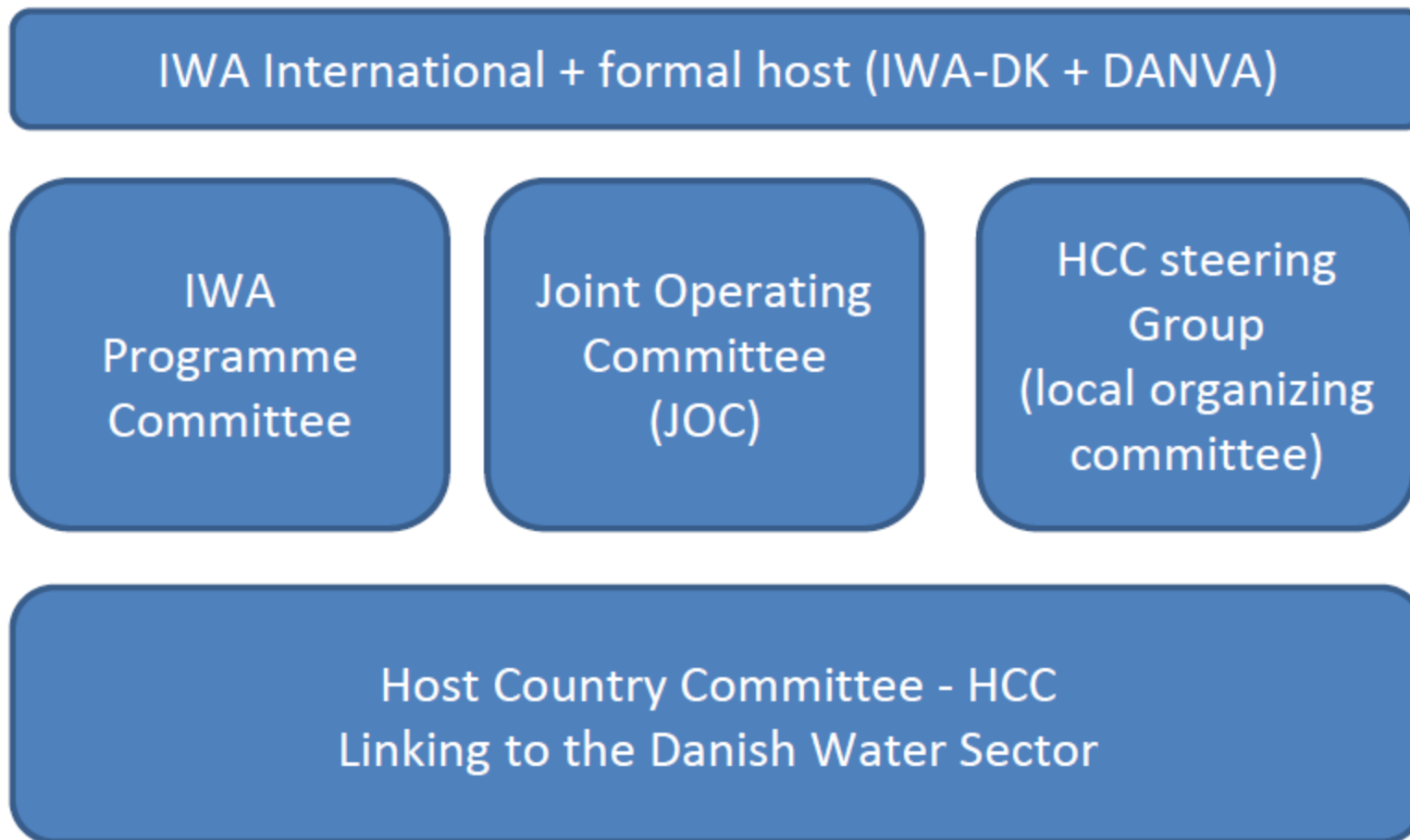
EVALUERINGSMØDE OG WORKSHOP - DKLA, EKSPORTMISSION

3. December 2021

Previous edition - Tokyo, Japan 2018



Den danske arrangør af konferencen



Hvordan kan jeg bidrage ?



Presenter



Sponsor



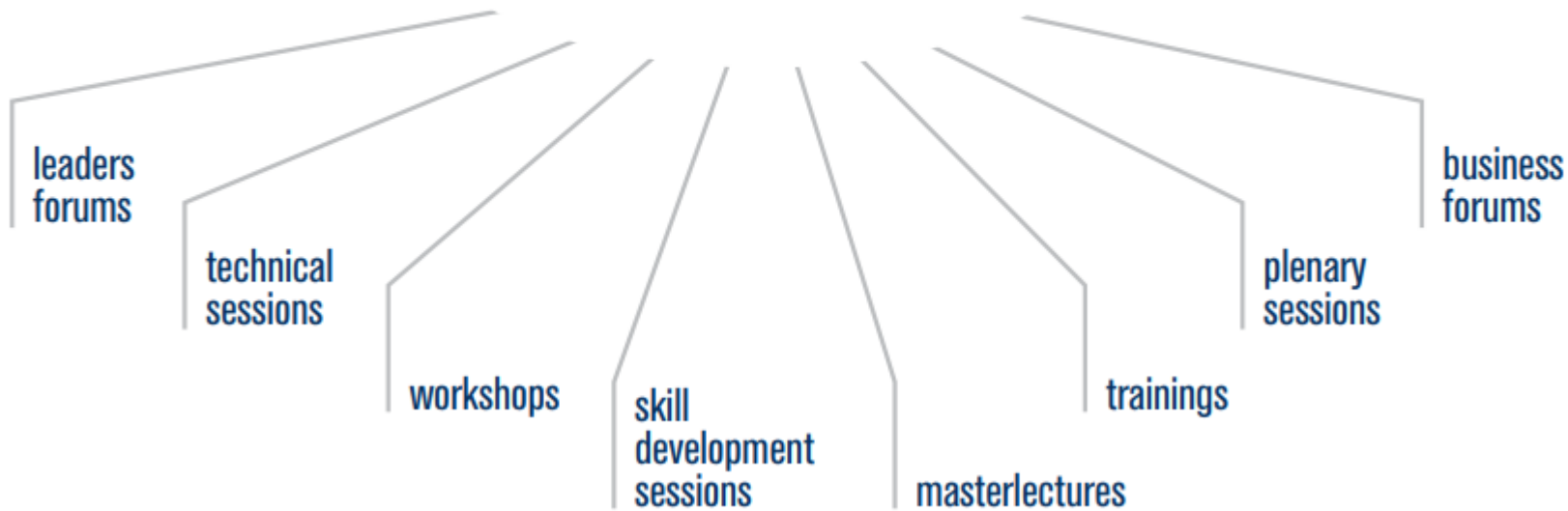
Exhibitor



Call for abstracts deadline 31. December 2021

Water for Smart Liveable Cities

19 Parallel Slots



6 Temaer

- Water Utility Management
- Wastewater treatment & Ressource Recovery
- Drinking water & potable use
- City-Scale planning & operations
- Communities, Communication & partnerships
- Water resources & large scale water management

Bellacentret

11.-15. september 2022

Program overview – in additions to 19 session tracks



Sunday	Monday	Tuesday	Wednesday	Thursday	Friday	Saturday
Opening Ceremoni	Keynote morning & afternoon	Keynote morning & afternoon	Keynote morning & afternoon	Keynote morning & afternoon		
Welcoming reception	High level summit (by invitation)	Utility Leaders Forum + utilities reception	Utility Leaders Forum /or targeted programme			
	Groundwater forum	Large water consuming industries forum	Operational challenge (in exhibition)	Forum		
				Closing Ceremoni		
	Technical tours 2-4 hours	Technical tours 2-4 hours	Technical tours 2-4 hours	Technical tours 2-4 hours	Technical tours one day & Vest Denmark tour 2 days	Technical tour Vest Denmark
	Summit reception (by invitation)	PIAwards dinner Moltkes Palæ	Cultural night TIVOLI	Gala dinner Øksne Hallen		

Additional Forums:

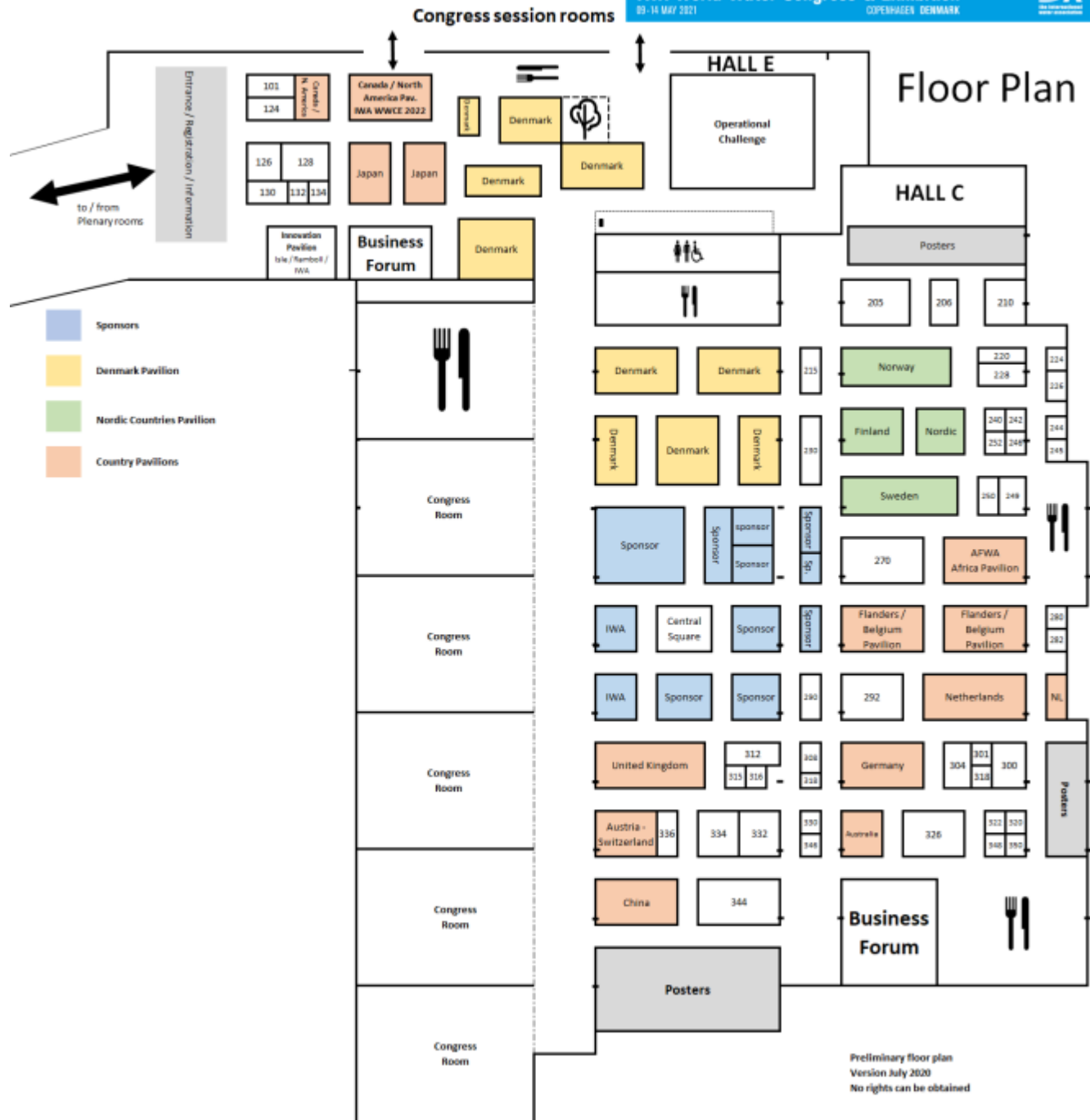
International Water Regulators forum (IWRF) (Carolina Latorre, IWA)

YWP's forum (IWA-YWP)

Den danske pavillon



Bellacentret
11.-15. september 2022



Preliminary floor plan
Version July 2020
No rights can be obtained



Eksportstrategi for vand

En strategi der sikrer, at den danske vandbranche kan fastholde sin styrkeposition og udnytte mulighederne på de udenlandske markeder.

Konkurrencen på centrale eksportmarkeder forventes at blive skærpet i de kommende år. Derfor er et internationalt kendskab til Danmark og de danske vandløsninger afgørende for at kunne øge branchens afsætningsmuligheder.



Boks 9



IWA 2022

IWA, World Water Congress and Exhibition afholdes i København i september 2022. Det forventes, at tusindvis af vandprofessionelle besøger København, herunder en række højniveau deltagere. Kongressen er et vigtigt globalt udstillingsvindue for markedsføring af den danske vandbranche, som samarbejder om at arrangere kongressen.

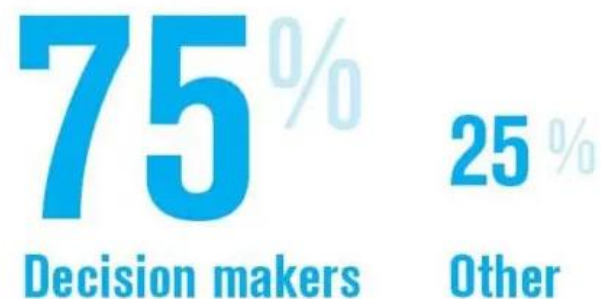
Hvem udstiller?

Teknologi-leverandører	Produkt-producenter	Service-udøvere
Vand- og spildevands-forsyninger	Viden- og forsknings-institutioner	Ikke-statslige organisa-tioner (NGO'er)
Inter-nationale organisa-tioner	Internationale , regionale, lokale handels-medier	Konsulenter og entre-prenører

06-12-2021

Target audience

Primary Work Role

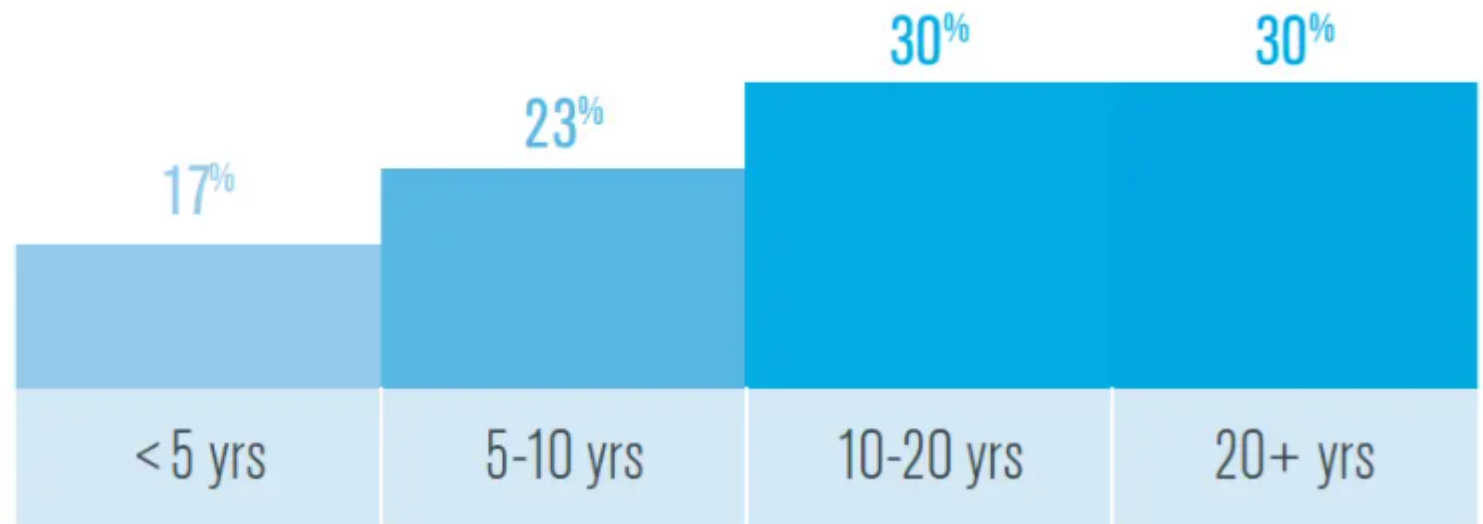


Visitors by organisation type



Deltagernes erfaring

Work experience of visitors in the water and sanitation sector



Pakkerne

[Water - IWA World Water Congress & Exhibition 2022, Copenhagen \(danishexport.dk\)](http://danishexport.dk)

- Kontaktperson: Ilse Korsvang iks@danishexport.dk



Package A

Participating in all pavilion services & promotion + 1 small partner wall incl. print. Size 2500x500 mm
13,800 DKK + 9,500 DKK,-* Sponsors may deduct the price of max 2 m2 at the price of 3,037 DKK/sqm TV/audio and extra furniture is optional and can be ordered by individual request.

Package C

Participating in all pavilion services & promotion + one full size wall (house). Size 2500x 2600mm
82,800 DKK + 9,500 DKK,-* Sponsors may deduct the price of max 12 m2 at the price of 3,037 DKK/sqm TV/audio and extra furniture is optional and can be ordered by individual request.

Package B

Participating in all pavilion services & promotion + 1 large partner wall incl. print. Size 2500x1000 mm.
27,600 DKK + 9,500 DKK,-* Sponsors may deduct the price of max 4 m2 at the price of 3,037 DKK/sqm TV/audio and extra furniture is optional and can be ordered by individual request.

Package D

Individual booth with design-elements from the joint pavilion, but with your individual graphics. Full entry to joint pavilion activities, marketing and service. Print prices: 600 DKK for one side of small pillar, 1200 DKK for one side of wide pillar and 3600 DKK for one side of house. Price: 6,600 DKK per sqm* (Minimum 12m2)

9 gode grunde til at deltage

1 Slut jer til verdens førende institutioner, virksomheder og andre organisationer der leverer innovative, pragmatiske og bæredygtige løsninger på udfordrende globale behov i vandsektoren.

4 Bidrag til vand-agendaen i fremtiden: konferencen fokuserer på brobygning mellem industri, forretning, teknologi, innovation, praksis og videnskab til at opbygge partnerskaber og netværk.

7 Fuld integrering mellem udstilling og conference. Alle udstillere vil blive placeret i udstillingshallen hvor frokost og kaffe serveres i pauserne, og hvor sociale events og receptioner finder sted.

2 Skab forbindelse og netværk til ledere i vandsektoren, og med de over 10.000 deltagere fra over 100 forskellige lande.

5 Unikke netværksfaciliteter herunder: match-making programmer for udstillere, mød program-delegationen, Business Fora og mere...

8 IWA er en pålidelig, professionel og faglig organisation, med et godt ry og med en 'track record' for levering af internationale begivenheder på højt plan i hele verden.

3 Fremhæv din virksomhed som førende i sektoren, og vær med til at opbygge et bredt netværk og mulige partnerskaber under arrangementet.

6 Bliv sponsor og partner, som gør det muligt at spille en synlig rolle, inklusiv global eksponering og reach-out via IWA videoer og sociale medier på relevante emner for vandfagfolk.

9 IWA promoverer udstillingen til sit verdensomspændte netværk (>80.000 fagfolk), samt på flere kommunikationskanaler, herunder digitalt og internationalt, regionalt og via lokale medier.

IWA2022 sekretariat



hka@danva.dk



ab@danva.dk



mfe@danva.dk



bs@danva.dk

HCC styregruppen

Helle Katrine Andersen, IWA-DK / DANVA

Anders Bækgaard, IWA-DK

Miriam Feilberg, DANVA

Peter Steen Mikkelsen, DTU Environment

Ilse Korsvang, Danish Export

Tanya Jacobsen, Mie Johnson, State of Green

Mads Helleberg Dorf / Mathias Thuborg Madsen, DI Vand

Lykke Leonardsen, Københavns Kommune

Brian Hansen, HOFOR

John Buur Christiansen/ Dan Fredskov, BIOFOS

Nadia Lund, Young Water Professionals

Vibeke Borregaard, Spildevandsteknisk Forening

Birgitte Skjøtt, sekretær, IWA-DK

World Water Congress & Exhibition



Erhverv Norddanmark

Ældst. Størst. Stærkest.

**ERHVERV
NORDDANMARK**
CHAMBER OF COMMERCE

Tak for i dag



**ERHVERV
NORDDANMARK**
CHAMBER OF COMMERCE





EMERGENCY EXIT
TURN HANDLE TO LEFT
PUSH TO OPEN

EMERGENCY EXIT



LA SANITATION SYSTEM OVERVIEW

- Population served: 4,000,000
- 11,120 miles program budget (\$1.8B) (\$2M)
- 1,377 Clean Water Program employees
- 20 sanitary agencies
- 47 pumping plants

Hydrogen Service Area Information

- Population served: 4,000,000
- Area served: 365 Square Miles (175a km²)
- Water System Length: 10,700 Miles (17,200 km)
- Sanitary System Flow: 200 MGD (757,000,000 gal/day)

Hydrogen Service Area: 3 Independent Plants

- Population served: 4,000,000
- Area served: 365 Square Miles (175a km²)
- Water System Length: 10,700 Miles (17,200 km)
- Sanitary System Flow: 200 MGD (757,000,000 gal/day)

Terminal Island Service Area

- 100% of flow to Phoenix
- Average System Flow: 11 MGD (41,700,000 gal/day)











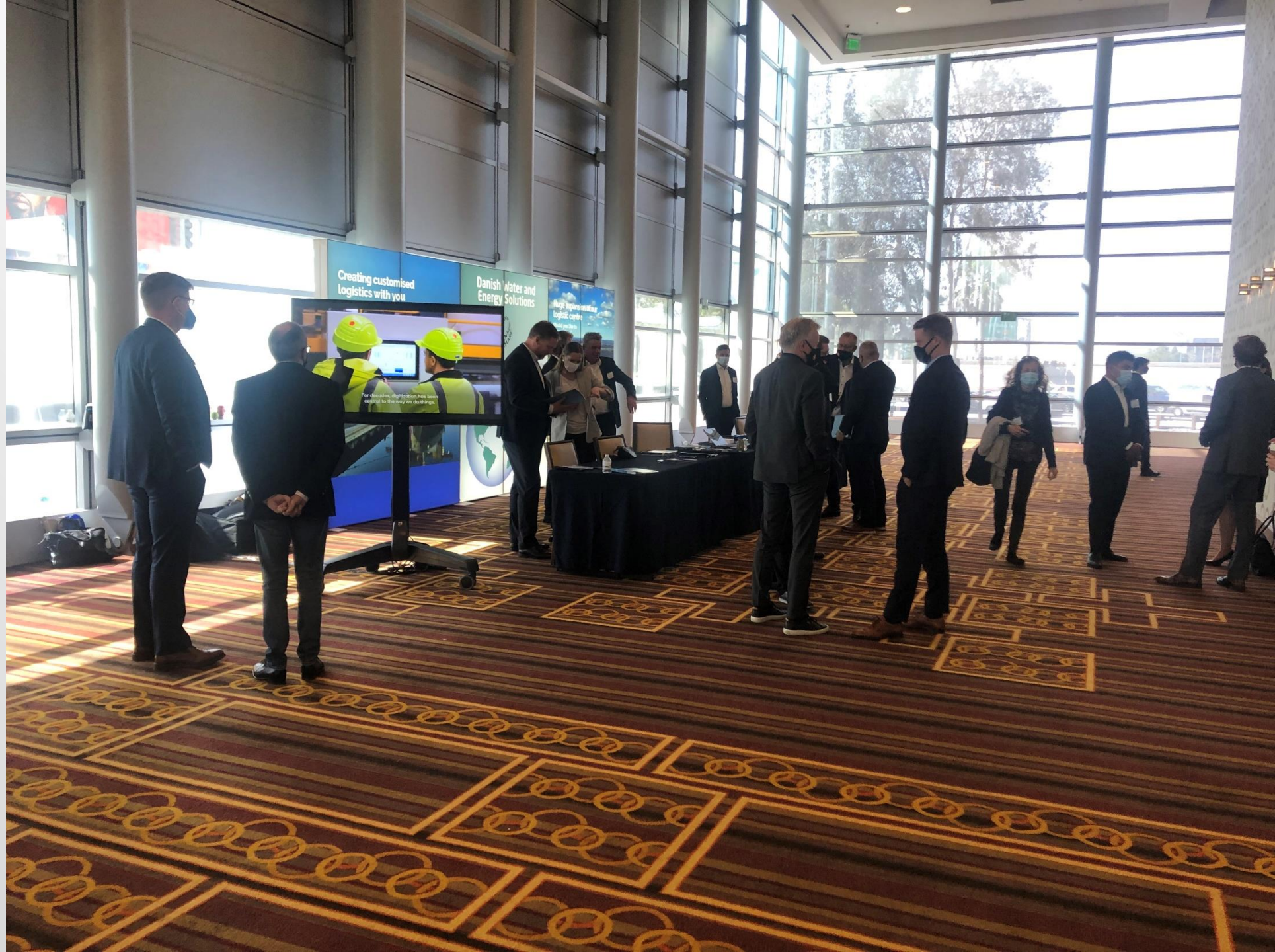
















LACI Transportation Electrification Partnership (TEP) Members

The Leadership Group is the governing body of the partnership with key principals representing each organization and provides the key metrics needed to accelerate this ambitious mobility and goods movement by the time of the 2028 Olympic and Paralympic Games.

The Leadership Group is complemented by a growing and official Advisory Group, comprised of representatives key to achieving the Partnership goal and targets, including leading automakers, industry organizations, public sector agencies, startup companies and entrepreneurs.

100+ Companies Participating in an effort to the leadership group

LACI	City of Los Angeles	Los Angeles County	LA B+C	LA DWP	Metrolink	Ford
Audi	BMW GROUP	CH2M Impact	State of California	PG&E	PCS	
BYD	Normal Now	greenlots	Iron	Proterra		
AMPLY	CVAL					Sting







LACI

MARKET TRANSFORMATION

TRANSPORTATION CLEAN ENERGY SMART SUSTAINABLE CITIES

Accelerating cleantech adoption and system change by engaging key stakeholders and decision makers

TRANSPORTATION
ELECTRIFICATION PARTNERSHIP
ENERGY INNOVATION PROGRAM
PILOTS & DEMONSTRATIONS
SHOWCASES & COMPETITIONS
STRATEGIC PARTNERSHIPS

We're building an inclusive green economy
LEARN MORE AT laci.org























